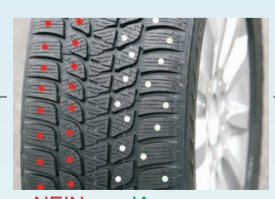


BESTGRIP
NICHT STRIKTE
BEISPIELE, ZUR
VEREINFACHUNG DER
ANWENDUNG DER SPIKES

	1000	1100	1200	1300	1350	1400	1500	1600	1610	1700	1700S	1740	1750	1800	1800R	1800S	1900	1900T	1910T	3000A	3000B	3300		
MAGNETISCHER SCHLÜSSEL mit hexagonalem 1/4" handgriff zur manuellen/anwendung fürbausatz	4000	4100	4200	4300	4300	4400	4500	4600	4610	4700	4700S	4740	4700	4800	4800	4700	4500	4900T	4910T					
MAGNETISCHER SCHLÜSSEL mit festen handgriff		3200																		3200	3200	3500		
Bei Benutzung der Schlüssel OFF / OFF 1 lassen sich Spikes Fassen und entfernen		OFF	OFF	OFF	OFF	OFF	OFF	OFF	OFF	OFF1	OFF1	OFF	OFF1	OFF1	OFF1	OFF1	OFF	OFF	OFF	OFF2				
MAßE durchmesser länge (mm)	6x8.4	7.9x9.8	9x12.6	9x15.2	9x14.4	9x16.2	9x17.5	7.7x16.6	6.7x18.1	9x20.8	9x23	7.7x17.4	7.7x20.9	9x23.3	9x24.5	9x21.5	9x20.5	9x20.8	10x23.8	7.9x15.1	7.9x11.4	8.6x13.2		
VORSPRUNG (mm)	2.2	1.9	1.9	3.2	2.4	2.8	4	3.6	3.6	7.3	9	5.4	6.9	6.8	8	7.5	4	4.3	5.3	4.4	3.5	1		
EINDRINGEN DES SPIKES INS GUMMI (mm)	6.2	7.9	10.7	12	12	13.5	13.5	13	14.5	13.5	14	12	14	16.5	16.5	14	16.5	16.5	18.5	10.7	7.9	12.2		
REIFENPROFIL MINIMUM Generische Maßnahme (mm)	5	5.9	8.5	9.5	9.5	11	11	10.5	12	11	11.5	9.5	11.5	14	14	11.5	14	14	16					
MAßE DER SPITZE (Ø mm)	1.7 WIDIA	2.2 WIDIA	2.6 WIDIA	2.6 WIDIA	2.6 WIDIA	2.6 WIDIA	2.6 WIDIA	2.2 WIDIA	2.2 WIDIA	2.2 WIDIA	1.6	2.2 WIDIA	2.2 WIDIA	2.6 WIDIA	2.6 WIDIA	1.6	2.6 WIDIA	3.0 WIDIA	3.0 WIDIA	1.7 WIDIA	1.7 WIDIA	2.6 WIDIA		
STRAßEN AUTO REYFEN ANTI - SCHNEE		B-C H=5 l=40	A-B-C H=7.5 l=40		A-B-C H=9 l=40																			
JEEP REYFEN ANTI - SCHNEE REYFEN GELÄNDE		B-C H=5 l=40	A-B-C H=7.5 l=40	A-B H=9 l=60	A-B-C H=9 l=40	A-B-C H=10.5 l=40	A-B H=10.5 l=40							A H=13.5 l=70			A-B H=13.5 l=70							
SICHRE FAHRSCHULE REYFEN ANTI - SCHNEE REYFEN GELÄNDE			H=7.5 l=70	H=9 D-E l=70	H=9 F-G l=70	H=10.5 l=70	H=10.5 l=70										H=13.5 l=70							
STRAßEN MOTORRAD REYFEN STRAßEN REYFEN GELÄNDE	B-C H=3 D l=40	B-C H=5 l=40	A-B-C H=7.5 l=40	A-B-C H=9 l=40	A-B-C H=9 l=40	A-B-C H=10.5 l=40	A H=10.5 l=40																	
MOTORRAD ENDURO CROSS RACING										A H=10.5 D l=200			A H=11 D l=200		A H=14 G l=200									
MOTORRAD ENDURO CROSS GELÄNDE AUSBILDUNG						B-C H=10.5 G l=60	A-B-C H=10.5 G l=60	A-B-C H=10 D l=60		A H=10.5 D l=100		A-B-C H=9 D l=60	A H=11 D l=100	A H=14 G l=100			A-B-C H=14 G l=60							
MOTORRAD CROSS RACING 100% ICE											100%ICE H=11 D						100%ICE H=11 G							
SUPERMOTARD BESONDERE EREIGNISSE REYFEN GELÄNDE							A-B H=10.5 l=150			A H=10.5 l=150			A H=11 D l=150	A H=14 G l=150	A H=14 G l=150									
QUAD			B-C H=7.5 D l=40	A-B-C H=9 l=40	B-C H=9 l=40	A-B-C H=10.5 l=40	A-B H=10.5 l=40							A H=14 l=40			A-B H=14 l=40							
MOUNTAINBIKE	A-B-C H=5 l=30																							
STERNFAHRT AUTO REYFEN RACING EIS						A-B-C H=10.5 l=100	A-B H=10.5 l=100							A H=12 l=100			A-B H=12 l=100							
STERNFAHRT AUTO REYFEN RACING STRAßEN REYFEN ANTI - SCHNEE		B-C H=5 l=40	A-B-C H=7.5 l=40	A-B H=9 l=40	A-B-C H=9 l=40	A-B-C H=10.5 l=40																		
TRAKTOREN OPERIERENDE AUTOS														A H=12 l=150					A-B-C H=12 l=150	A-B-C H=14 l=150				
LASTKRAFTWAGEN OPERIERENDE AUTOS			C H=7 l=120	A-B-C H=8 l=120	B-C H=8 l=120	B-C H=9 l=120	A-B-C H=9 l=120												A-B-C H=12 l=120	A-B-C H=14 l=120				
RAUPENKETTEN						H=13.5 l=100 L=10	H=13.5 l=100 L=10	H=13 l=100 L=8	H=14.5 l=100 L=6	H=13.5 l=100 L=10			H=14 l=100 L=8	H=16.5 l=100 L=10			H=16.5 l=100 L=10							
GO-KART REYFEN GELÄNDE MIT EINSATZSTÜCK			H=8 l=40	H=10 l=40	H=10 l=40	H=12 l=40	H=12 l=40																	
ANTIRUTSCH SCHUHZEUG PRO PFERD			B-C H=9.5 l=8						A-B-C H=12 l=8					A H=13 l=8										
SCHUHZEUG ANTI ICH VERBRAUCHE FÜR SUPERMOTARD STIEFEL																						H=9 l=7		
ANTIRUTSCH SCHUHZEUG SPORTE - FREIZEIT ARBEIT - SPORT FISCHEN		C H=8 l=10	KOMPLETT PAKET Art. 3000 = 20 stück (8 art. 3000A für absatz + 12 art. 3000B für vorder sohle) + 1 magnetischen schlüssel art 3010 = 20 stück 3000A + 1 magnetischen schlüssel art 3020 = 20 stück 3000B + 1 magnetischen schlüssel art 3030 = 20 stück 1100 + 1 magnetischen schlüssel										PAKET AUFLADEN art 3100 = 10 stück (4 art. 3000A für absatz + 6 art. 3000B für vorder sohle) art 3110 = 10 stück 3000A art 3120 = 10 stück 3000B art 3130 = 10 stück 1100										A-B-C H=10.7 l=10	A-B-C H=8 l=10

HÄNDLER



NEIN JA

ANORDNUNG DER SPIKES AUF DEN REIFEN
 1) die spikes in konstanten und gleichen abständen zueinander auf dem umfang des reifens anordnen
 2) die spikes nie in einer reihe anordnen, sondern unregelmäßig und ordentlich mit einer logik die für den gesamten umfang des reifens einzuhalten ist
 3) wird der reifen auch auf straßen genutzt, auf denen kein schnee liegt, is es besser die spikes nur entlang den seiten der vorderreifen anzuordnen

A=VIEL SCHNEE / B=WENIG SCHNEE / C=OHNE SCHNEE / D=VORDERREIFEN OHNE ANTRIEB / E=HINTERREIFEN OHNE ANTRIEB / F=VORDERREIFEN MIT ANTRIEB / G=HINTERREIFEN MIT ANTRIEB
H=MINIMALES REIFENPROFIL / l=MINDESTMENGE IN JEDEM RAD ODER SCHUHWERK / L=MINDESTSPURWEITE STÜCK Alle maße werden in millimeter angegeben

SEHR GUT GEEIGNET NAGELN **BESSER NAGELN** **NICHT GEEIGNET NAGELN**

ACHTUNG! Zur anwendung der spikes halte man sich immer an die normen, die im eigenen land gelten. bestgrip übernimmt keinerlei verantwortung für eine unangemessene anwendung des produktes.