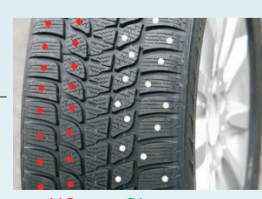


BESTGRIP
ESEMPI NON TASSATIVI
PER SEMPLIFICARE
L'UTILIZZO DEI CHIODI
BESTGRIP

	1000	1100	1200	1300	1350	1400	1500	1600	1610	1700	1700S	1740	1750	1800	1800R	1800S	1900	1900T	1910T	3000A	3000B	3300		
CHIAVE magnetica con attacco esagonale da 1/4" uso avvitatore/manuale per montaggio	4000	4100	4200	4300	4300	4400	4500	4600	4610	4700	4700S	4740	4700	4800	4800	4700	4500	4900T	4910T					
CHIAVE magnetica con impugnatura fissa manuale		3200																		3200	3200	3500		
Chiave OFF/OFF 1 per rimuovere i chiodi. Anche quelli danneggiati		OFF	OFF	OFF	OFF	OFF	OFF	OFF	OFF	OFF1	OFF1	OFF	OFF1	OFF1	OFF1	OFF1	OFF	OFF	OFF2					
DIMENSIONI Diametro x lunghezza (mm)	6x8.4	7.9x9.8	9x12.6	9x15.2	9x14.4	9x16.2	9x17.5	7.7x16.6	6.7x18.1	9x20.8	9x23	7.7x17.4	7.7x20.9	9x23.3	9x24.5	9x21.5	9x20.5	9x20.8	10x23.8	7.9x15.1	7.9x11.4	8.6x13.2		
SPORGENZA (mm)	2.2	1.9	1.9	3.2	2.4	2.8	4	3.6	3.6	7.3	9	5.4	6.9	6.8	8	7.5	4	4.3	5.3	4.4	3.5	1		
PENETRAZIONE CHIODO NELLA GOMMA (mm)	6.2	7.9	10.7	12	12	13.5	13.5	13	14.5	13.5	14	12	14	16.5	16.5	14	16.5	16.5	18.5	10.7	7.9	12.2		
BATTISTRADA MINIMO Misura generica (mm)	5	5.9	8.5	9.5	9.5	11	11	10.5	12	11	11.5	9.5	11.5	14	14	11.5	14	14	16					
DIMENSIONI PUNTA (Ø mm)	1.7 WIDIA	2.2 WIDIA	2.6 WIDIA	2.6 WIDIA	2.6 WIDIA	2.6 WIDIA	2.6 WIDIA	2.2 WIDIA	2.2 WIDIA	2.2 WIDIA	1.6	2.2 WIDIA	2.2 WIDIA	2.6 WIDIA	2.6 WIDIA	1.6	2.6 WIDIA	3.0 WIDIA	3.0 WIDIA	1.7 WIDIA	1.7 WIDIA	2.6 WIDIA		
AUTOMOBILE STRADALE GOMMA ANTINEVE		B-C H=5 I=40	A-B-C H=7.5 I=40		A-B-C H=9 I=40																			
4X4 GOMMA ANTINEVE GOMMA FUORISTRADA		B-C H=5 I=40	A-B-C H=7.5 I=40	A-B H=9 I=60	A-B-C H=9 I=40	A-B-C H=10.5 I=40	A-B H=10.5 I=40							A H=13.5 I=70			A-B H=13.5 I=70							
SCUOLA GUIDA SICURA GOMMA ANTINEVE GOMMA FUORISTRADA			H=7.5 I=70	H=9 D-E I=70	H=9 F-G I=70	H=10.5 I=70	H=10.5 I=70											H=13.5 I=70						
MOTO STRADALE GOMMA STRADALE GOMMA FUORISTRADA	B-C H=3 D I=40	B-C H=5 I=40	A-B-C H=7.5 I=40	A-B-C H=9 I=40	A-B-C H=9 I=40	A-B-C H=10.5 I=40	A H=10.5 I=40																	
MOTO ENDURO CROSS RACING										A H=10.5 D I=200			A H=11 D I=200		A H=14 G I=200									
MOTO ENDURO CROSS ALLENAMENTO FUORISTRADA						B-C H=10.5 G I=60	A-B-C H=10.5 G I=60	A-B-C H=10 D I=60		A H=10.5 D I=100		A-B-C H=9 D I=60	A H=11 D I=100	A H=14 G I=100				A-B-C H=14 G I=60						
MOTO CROSS RACING 100% ICE											100%ICE H=11 D						100%ICE H=11 G							
SUPERMOTARD EVENTI SPECIALI GOMMA FUORISTRADA							A-B H=10.5 I=150			A H=10.5 I=150			A H=11 D I=150	A H=14 G I=150	A H=14 G I=150									
QUAD			B-C H=7.5 D I=40	A-B-C H=9 I=40	B-C H=9 I=40	A-B-C H=10.5 I=40	A-B H=10.5 I=40							A H=14 I=40				A-B H=14 I=40						
MOUNTAINBIKE	A-B-C H=5 I=30																							
RALLY AUTO GOMMA RACING GHIACCIO						A-B-C H=10.5 I=100	A-B H=10.5 I=100							A H=12 I=100					A-B H=12 I=100					
RALLY AUTO GOMMA RALLY STRADALE GOMMA ANTINEVE		B-C H=5 I=40	A-B-C H=7.5 I=40	A-B H=9 I=40	A-B-C H=9 I=40	A-B-C H=10.5 I=40																		
TRATTORI MACCHINE OPERATRICI														A H=12 I=150					A-B-C H=12 I=150	A-B-C H=14 I=150				
CAMION MACCHINE OPERATRICI			C H=7 I=120	A-B-C H=8 I=120	B-C H=8 I=120	B-C H=9 I=120	A-B-C H=9 I=120												A-B-C H=12 I=120	A-B-C H=14 I=120				
CINGOLI						H=13.5 I=100 L=10	H=13.5 I=100 L=10	H=13 I=100 L=8	H=14.5 I=100 L=6	H=13.5 I=100 L=10			H=14 I=100 L=8	H=16.5 I=100 L=10				H=16.5 I=100 L=10						
GO-KART GOMMA FUORISTRADA TASSELLATO			H=8 I=40	H=10 I=40	H=10 I=40	H=12 I=40	H=12 I=40																	
CALZATURE ANTISCIVOLO PER CAVALLO			B-C H=9.5 I=8					A-B-C H=12 I=8						A H=13 I=8										
CALZATURE ANTICONSUMO STIVALI SUPERMOTARD																						H=9 I=7		
CALZATURE ANTISCIVOLO SPORT - TEMPO LIBERO LAVORO - PESCA SPORTIVA		C H=8 I=10	CONFEZIONI COMPLETE art. 3000 = 20 chiodi (8 art. 3000A per tacco + 12 art. 3000B per suola anteriore) + 1 chiave art. 3010 = 20 chiodi 3000A + 1 chiave art. 3020 = 20 chiodi 3000B + 1 chiave art. 3030 = 20 chiodi 1100 + 1 chiave										CONFEZIONI RICARICA art. 3100 = 10 chiodi (4 art. 3000A per tacco + 6 art. 3000B per suola anteriore) art. 3110 = 10 chiodi 3000A art. 3120 = 10 chiodi 3000B art. 3130 = 10 chiodi 1100										A-B-C H=10.7 I=10	A-B-C H=8 I=10

DISTRIBUTORE



NO SI

DISPOSIZIONE DEI CHIODI SUI PNEUMATICI

- 1) disporre in modo equidistante e costante i chiodi sulla circonferenza del pneumatico
- 2) non disporre mai i chiodi in fila indiana, ma in modo irregolare ed ordinato con una logica che si deve seguire su tutta la circonferenza del pneumatico
- 3) se il pneumatico si usa anche su strade senza neve meglio mettere i chiodi solo lungo i lati dei pneumatici anteriori.

A=TANTA NEVE B=POCA NEVE C=SENZA NEVE D=ANTERIORE SENZA TRAZIONE E=POSTERIORE SENZA TRAZIONE F=ANTERIORE CON TRAZIONE G=POSTERIORE CON TRAZIONE
H=BATTISTRADA MINIMO I=QUANTITA' MINIMA OGNI RUOTA O CALZATURA L=LARGHEZZA MINIMA TASSELLO CINGOLO Tutte le misure sono espresse in millimetri

CHIODATURA MOLTO EFFICIENTE

CHIODATURA EFFICIENTE

CHIODATURA POCO EFFICIENTE

ATTENZIONE! Per l'utilizzo dei chiodi attenersi sempre alla normativa del ministero delle infrastrutture e dei trasporti 31.03.2005 prot. 612/2005. Bestgrip si dissolve da ogni responsabilità dell'utilizzo improprio del prodotto